

内水ハザードマップ

Inland Water Hazard Map
内涝灾害预警地图 / 내수해저드 지도

さいたま市内水ハザードマップ
<https://www.city.saitama.jp/001/006/003/002/001/p078773.html>

この地図は、令和3年2月さいたま市地形図を使用して作成しています。



◆内水ハザードマップとは
この内水ハザードマップは、下水道の排水能力を超える大雨によって内水はん濫が発生した場合に想定される浸水区域や浸水深等を、浸水シミュレーションにより示したものです。
日頃の備えや避難の際に役立てていただくなど、市民の皆様への自助・共助の促進を目的として作成しました。
このマップの地図面では、想定される浸水深20cmから5m以上までを6段階で色分けし、25m×25mの正方形で表示しています。
お住まいの地域の浸水深を確認し、安全に移動できる避難ルートを確認してください。
雨の降り方や土地の形状の変化などにより、浸水区域や浸水深が地図と異なる場合もあるため、複数の避難ルートを考えておきましょう。

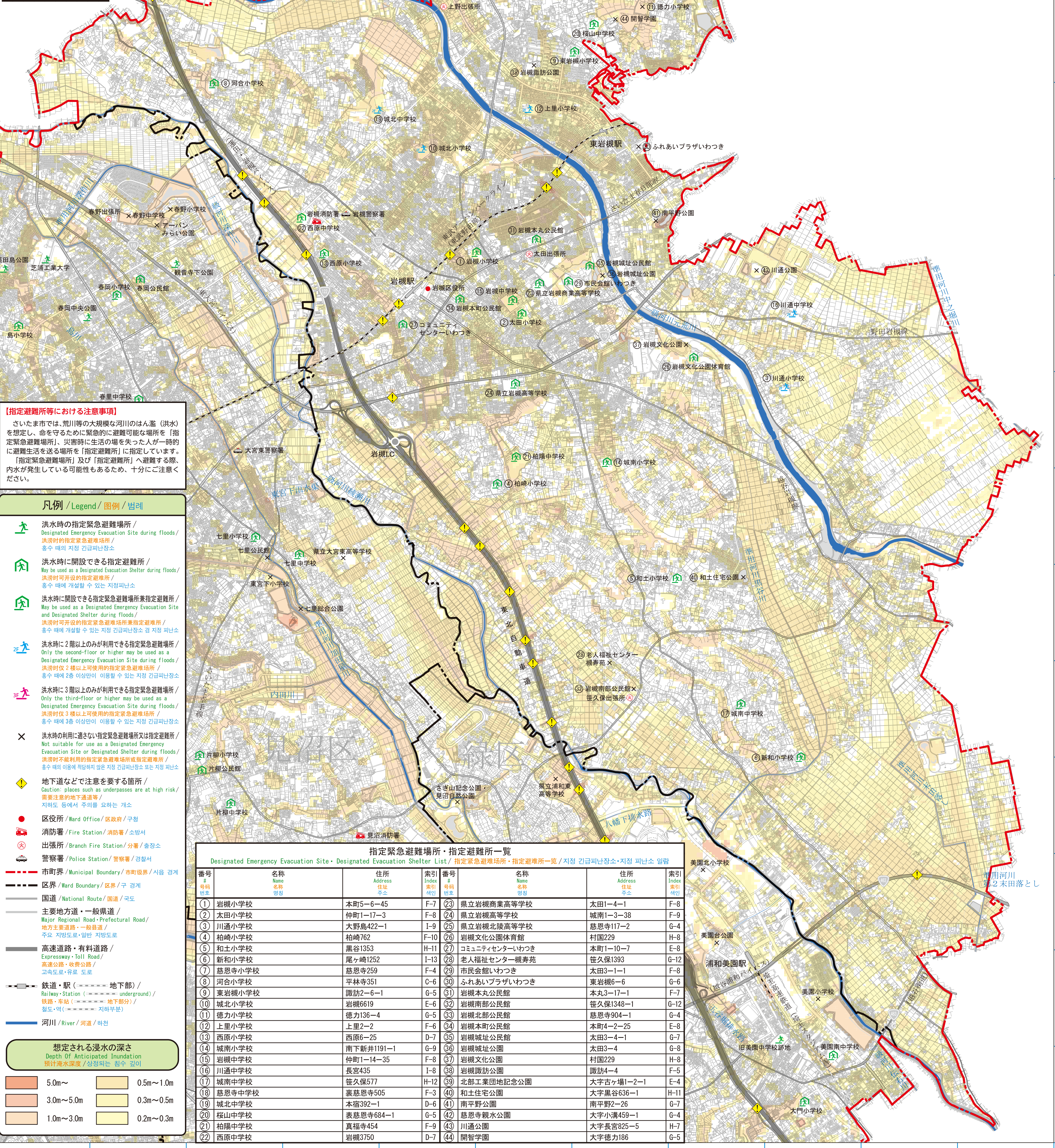
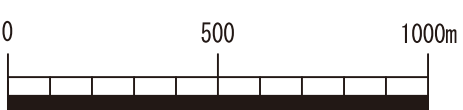
◆内水ハザードマップを作成した条件
このマップは、想定される最大規模の雨(時間最大153mm、総雨量249mm)がさいたま市全域に降り、放流先河川の水位も高い場合を想定して浸水シミュレーションを行い、作成しました。
浸水シミュレーションに反映した情報は、地盤高などの地形情報(国土院のレーザー測高5mメッシュ(標高)「測高法に基づく国土院院長承認(使用)R2JHs 1206」を基に作成)や市内の主要な河川・下水道等を反映しています。また下水道の貯留施設、ポンプ場、排水機場、ゲート等の情報は、令和2年度末時点です。

◆地図中の施設
各指定避難場所は、外水はん濫(洪水)を考慮し、利用可能な施設と階数を表示しています。指定緊急避難場所及び指定避難場所は、令和2年度末時点の情報です。
また、消防署、警察署の施設情報は、令和2年度末時点の情報です。最新の情報は、さいたま市のHPを確認してください。
背景の地形図は、令和3年2月に作成されたものを使用しているため、最新の地形情報と異なる場合があります。

◆内水ハザードマップを使用する時の注意事項
想定される浸水区域や浸水深は、雨の降り方や土地の形状及び河川・下水道等の整備状況などにより変化します。そのため、大雨の際には必ずこの地図に示すとおりに浸水するということではなく、浸水が想定されていない地域でも状況によっては浸水することもあるため、十分に注意してください。

※このマップは一級河川の外水はん濫(洪水)は考慮していません。最新の洪水ハザードマップも併せてご確認ください。
また、市民の皆様から通報があった浸水情報は考慮していません。過去の浸水情報については、各区情報公開コーナーに設置しております「さいたま市の水害に関する情報について」をご覧ください。

1:18,000



【指定避難所等における注意事項】
さいたま市では、荒川等の大規模な河川のはん濫(洪水)を想定し、命を守るために緊急的に避難可能な場所を「指定緊急避難場所」、災害時に生活の場を失った人が一時的に避難生活を送る場所を「指定避難所」に指定しています。
「指定緊急避難場所」及び「指定避難所」へ避難する際、内水が発生している可能性もあるため、十分にご注意ください。

凡例 / Legend / 图例 / 범례

- 洪水時の指定緊急避難場所 / Designated Emergency Evacuation Site during floods / 洪水時の指定緊急避難場所 / 홍수 때의 지정 긴급피난장소
- 洪水時に開設できる指定避難所 / May be used as a Designated Evacuation Shelter during floods / 洪水时可开设的指定避難所 / 홍수 때에 개설할 수 있는 지정피난소
- 洪水時に開設できる指定緊急避難場所兼指定避難所 / May be used as a Designated Emergency Evacuation Site and Designated Shelter during floods / 洪水时可开设的指定緊急避難場所兼指定避難所 / 홍수 때에 개설할 수 있는 지정 긴급피난소 겸 지정 피난소
- 洪水時に2階以上のみが利用できる指定緊急避難場所 / Only the second-floor or higher may be used as a Designated Emergency Evacuation Site during floods / 洪水時 2階以上可使用的指定緊急避難場所 / 홍수 때에 2층 이상만이 이용할 수 있는 지정 긴급피난장소
- 洪水時に3階以上のみが利用できる指定緊急避難場所 / Only the third-floor or higher may be used as a Designated Emergency Evacuation Site during floods / 洪水時 3階以上可使用的指定緊急避難場所 / 홍수 때에 3층 이상만이 이용할 수 있는 지정 긴급피난장소
- 洪水時に適さない指定緊急避難場所又は指定避難所 / Not suitable for use as a Designated Emergency Evacuation Site or Designated Shelter during floods / 洪水時不利用的指定緊急避難場所或指定避難所 / 홍수 때의 이용에 적당하지 않은 지정 긴급피난장소 또는 지정 피난소
- 地下道などで注意を要する箇所 / Caution: places such as underpasses are at high risk / 需要注意的地下道等 / 지하도 등에서 주의를 요하는 장소
- 区役所 / Ward Office / 区政府 / 구청
- 消防署 / Fire Station / 消防署 / 소방서
- 出張所 / Branch Fire Station / 分署 / 출장소
- 警察署 / Police Station / 警察署 / 경찰서
- 市町界 / Municipal Boundary / 市町界 / 시읍계
- 区界 / Ward Boundary / 区界 / 구계
- 国道 / National Route / 国道 / 국도
- 主要地方道・一般国道 / Major Regional Road / Prefectural Road / 地方主要道路・一般国道 / 주요 지방도로·일반 지방도로
- 高速道路・有料道路 / Expressway / Toll Road / 高速公路·收费公路 / 고속도로·유료 도로
- 鉄道・駅 (--- 地下部) / Railway Station (--- underground) / 铁路·车站 (--- 地下部分) / 철도·역 (--- 지하부분)
- 河川 / River / 河川 / 하천

想定される浸水の深さ
Depth of Anticipated Inundation
预计浸水深度 / 상정되는 침수 깊이

	5.0m~		0.5m~1.0m
	3.0m~5.0m		0.3m~0.5m
	1.0m~3.0m		0.2m~0.3m

指定緊急避難場所・指定避難所一覧
Designated Emergency Evacuation Site / Designated Evacuation Shelter List / 指定緊急避難場所・指定避難所一覧 / 지정 긴급피난장소·지정 피난소 일람

番号 # 号码	名称 Name 名称	住所 Address 住址	索引 Index 索引	番号 # 号码	名称 Name 名称	住所 Address 住址	索引 Index 索引
①	岩槻小学校	本町5-6-45	F-7	②3	県立岩槻商業高等学校	大田1-4-1	F-8
②	大田小学校	仲町1-17-3	F-8	②4	県立岩槻高等学校	城南1-3-38	F-9
③	川通小学校	大野島422-1	I-9	②5	県立岩槻北陵高等学校	慈恩寺117-2	G-4
④	柏崎小学校	柏崎762	F-10	②6	岩槻文化公園体育館	村国229	H-8
⑤	和土小学校	黒谷1353	H-11	②7	コミュニティセンターいわつき	本町1-10-7	E-8
⑥	新和小学校	尾ヶ崎1252	I-13	②8	老人福祉センター櫻寿苑	笹久保1393	G-12
⑦	慈恩寺小学校	慈恩寺259	F-4	②9	市民会館いわつき	太田3-1-1	F-8
⑧	河合小学校	平林寺351	C-6	③0	ふれあいプラザいわつき	東岩槻6-6	G-6
⑨	東岩槻小学校	諏訪2-6-1	G-5	③1	岩槻本丸公民館	本丸3-17-1	F-7
⑩	城北小学校	岩槻6619	E-6	③2	岩槻南部公民館	笹久保1348-1	G-12
⑪	徳力小学校	徳力136-4	G-5	③3	岩槻北部公民館	慈恩寺904-1	G-4
⑫	上里小学校	上里2-2	F-6	③4	岩槻本町公民館	本町4-2-25	E-8
⑬	西原小学校	西原6-25	D-7	③5	岩槻城址公民館	太田3-4-1	G-7
⑭	城南小学校	南下新井1191-1	G-9	③6	岩槻文化公園	太田3-4	G-8
⑮	岩槻中学校	仲町1-14-35	F-8	③7	岩槻文化公園	村国229	H-8
⑯	川通中学校	長宮435	I-8	③8	岩槻諏訪公園	諏訪4-4	F-5
⑰	城南中学校	笹久保577	H-12	③9	北部工業団地記念公園	大字古ヶ場1-2-1	E-4
⑱	慈恩寺中学校	真慈恩寺505	F-3	④0	和土住宅公園	大字黒谷636-1	H-11
⑲	城北中学校	本宿392-1	D-6	④1	南平野公園	南平野2-26	G-7
⑳	核山中学校	真慈恩寺684-1	G-5	④2	慈恩寺親水公園	大字小溝459-1	G-4
㉑	柏崎中学校	表福寺454	F-9	④3	川通公園	大字長宮825-5	H-7
㉒	西原中学校	岩槻3750	D-7	④4	開智学園	大字徳力186	G-5