

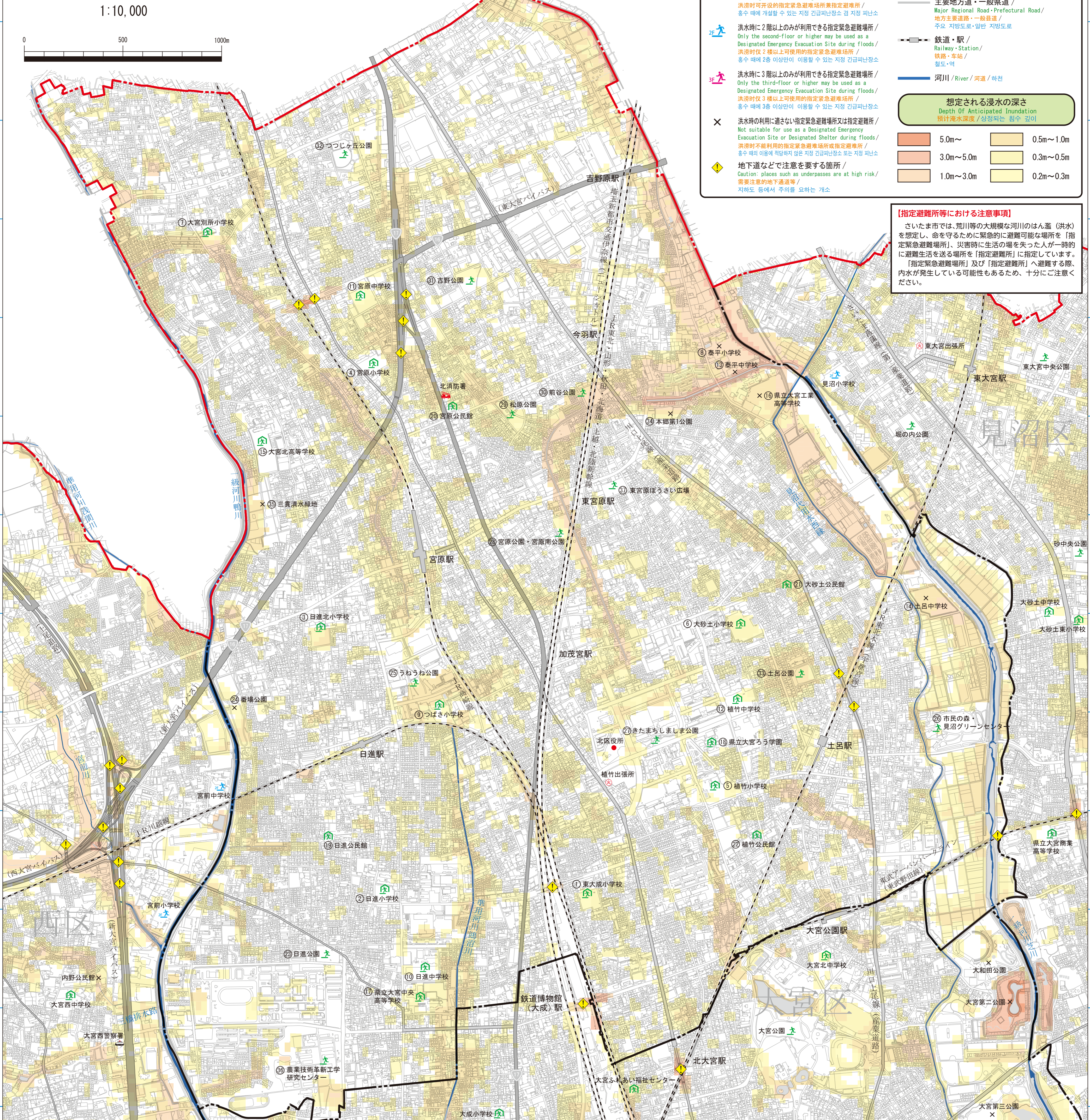
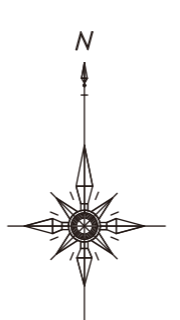
指定緊急避難場所・指定避難所一覧
Designated Emergency Evacuation Site / Designated Evacuation Shelter List / 指定緊急避難場所・指定避難所一覧 / 지정 긴급피난장소·지정 피난소 일람

番号 No.	名称 Name	住所 Address	索引 Index	番号 No.	名称 Name	住所 Address	索引 Index
1	東大成小学校	東大成町2-12	F-12	20	宮原公民館	宮原町4-66-4	E-7
2	日進小学校	日進町2-911	D-12	21	大砂土公民館	本郷町284	H-9
3	日進北小学校	日進町3-178	D-10	22	楠竹公民館	盆裁町430	H-12
4	宮原小学校	宮原町4-102-6	D-7	23	日進公園	日進町1-311	D-13
5	楠竹小学校	楠竹町2-1	H-11	24	香場公園	日進町2-1435-1	C-10
6	大砂土小学校	本郷町1	H-10	25	うねうね公園	日進町2-1916-3	E-10
7	大宮別所小学校	別所町42-1	C-6	26	市民の森・見沼グリーンセンター	見沼2-94	J-11
8	泰平小学校	今羽町628	H-7	27	きたましまし公園	宮原町1-859	G-11
9	つばさ小学校	宮原町3-902-4	E-10	28	宮原公園・宮原南公園	宮原町2-79、2-73-1	F-9
10	日進中学校	楠引町2-503-1	E-13	29	松原公園	宮原町4-42	F-7
11	宮原中学校	宮原町4-129	D-6	30	前谷公園	吉野町1-8-5、1-7-1	F-7
12	楠竹中学校	土呂町352	H-10	31	吉野公園	吉野町1-379-1	E-6
13	泰平中学校	本郷町1991	H-7	32	つつじヶ丘公園	吉野町2-213	D-5
14	土呂中学校	見沼3-75	J-9	33	土呂公園	土呂町1-42	I-10
15	大宮北高等学校	奈良町91-1	C-8	34	本郷第1公園	本郷町890-1	G-7
16	県立大宮工業高等学校	本郷町1970	H-7	35	三貝清水緑地	奈良町57-1	C-8
17	県立大宮中央高等学校	楠引町2-499-1	E-13	36	農業技術革新工学研究センター	日進町1-40-2	D-14
18	県立大宮ろう学園	楠竹町2-68	H-11	37	東宮原ぼうさい広場	宮原町2-125-1	G-8
19	日進公民館	日進町2-1195-2	D-12				

さいたま市 / Saitama City / 埼玉市 / 사이타마시 北 区
Kita Ward 北区 기타구

内水ハザードマップ

Inland Water Hazard Map
内涝灾害预警地图 / 내수해저드 지도



凡例 / Legend / 图例 / 범례

- 洪水時の指定緊急避難場所 / Designated Emergency Evacuation Site during floods / 洪水時の指定緊急避難場所 / 홍수 때 지정 긴급피난장소
- 洪水時に開設できる指定避難所 / May be used as a Designated Evacuation Shelter during floods / 洪水时可开设的指定避难所 / 홍수 때에 개설할 수 있는 지정 피난소
- 洪水時に開設できる指定緊急避難場所兼指定避難所 / May be used as a Designated Emergency Evacuation Site and Designated Shelter during floods / 洪水时可开设的指定紧急避难场所兼指定避难所 / 홍수 때에 개설할 수 있는 지정 긴급피난장소 겸 지정 피난소
- 洪水時に2階以上のみ利用できる指定緊急避難場所 / Only the second-floor or higher may be used as a Designated Emergency Evacuation Site during floods / 洪水時2층以上可使用的指定紧急避难场所 / 홍수 때에 2층 이상만이 이용가능한 지정 긴급피난장소
- 洪水時に3階以上のみ利用できる指定緊急避難場所 / Only the third-floor or higher may be used as a Designated Emergency Evacuation Site during floods / 洪水時3층以上可使用的指定紧急避难场所 / 홍수 때에 3층 이상만이 이용가능한 지정 긴급피난장소
- 洪水時の利用に適さない指定緊急避難場所又は指定避難所 / Not suitable for use as a Designated Emergency Evacuation Site or Designated Shelter during floods / 洪水時不利用的指定紧急避难场所或指定避难所 / 홍수 때에 이용에 적당하지 않은 지정 긴급피난장소 또는 지정 피난소
- 地下道などで注意を要する箇所 / Caution: places such as underpasses are at high risk / 需要注意的地下通道等 / 지하도 등에서 주의가 요하는 장소
- 区役所 / Ward Office / 区政府 / 구청
- 消防署 / Fire Station / 消防署 / 소방서
- 出張所 / Branch Fire Station / 分署 / 출장소
- 警察署 / Police Station / 警察署 / 경찰서
- 市町界 / Municipal Boundary / 市町境界 / 시읍 경계
- 区界 / Ward Boundary / 区界 / 구 경계
- 国道 / National Route / 国道 / 국도
- 主要地方道・一般県道 / Major Regional Road / Prefectural Road / 地方主要道路・一般県道 / 주요 지방도로·일반 지방도로
- 鉄道・駅 / Railway / Station / 铁路·车站 / 철도·역
- 河川 / River / 河道 / 하천

想定される浸水の深さ
Depth Of Anticipated Inundation
预计浸水深度 / 상정되는 침수 깊이

5.0m~	0.5m~1.0m
3.0m~5.0m	0.3m~0.5m
1.0m~3.0m	0.2m~0.3m

【指定避難所等における注意事項】
さいたま市では、荒川等の大規模な河川のはん濫(洪水)を想定し、命を守るために緊急的に避難可能な場所を「指定緊急避難場所」、災害時に生活を失った人が一時的に避難生活を送る場所を「指定避難所」に指定しています。「指定緊急避難場所」及び「指定避難所」へ避難する際、内水が発生している可能性もあるため、十分にご注意ください。

◆内水ハザードマップとは
この内水ハザードマップは、下水道の排水能力を超える大雨によって内水はん濫が発生した場合に想定される浸水区域や浸水深等を、浸水シミュレーションにより示したものです。日頃の備えや避難の際に役立てていただくなど、市民の皆様への自助・共助の促進を目的として作成しました。このマップの地図面では、想定される浸水深20cmから5m以上までを6段階で色分けし、25m×25mの正方形で表示しています。お住まいの地域の浸水深を確認し、安全に移動できる避難ルートを確認してください。雨の降り方や土地の形状の変化などにより、浸水区域や浸水深が地図と異なる場合もあるため、複数の避難ルートを考えておきましょう。

◆内水ハザードマップを作成した条件
このマップは、想定し得る最大規模の雨(時間最大153mm、総雨量249mm)がさいたま市全域に降り、放流先河川の水位も高い場合を想定して浸水シミュレーションを行い、作成しました。浸水シミュレーションに反映した情報は、地盤高などの地形情報(国土地理院のレーザー測量5mメッシュ(標高))・測量法に基づく国土地理院長承認(使用)R 2JHs 1206]を基に作成)や市内の主要な河川/下水道等を反映しています。また下水道の貯留施設、ポンプ場、排水機場、ゲート等の情報は、令和2年度末時点です。

◆地図中の施設
各指定避難場所は、外水はん濫(洪水)を考慮し、利用可能な施設と階数を表示しています。指定緊急避難場所及び指定避難所は、令和2年度末時点の情報です。また、消防署、警察署の施設情報は、令和2年度末時点の情報です。最新の情報は、さいたま市のHPを確認してください。青紫の地形図は、令和3年2月に作成されたものを使用しているため、最新の地形情報と異なる場合があります。

◆内水ハザードマップを使用する時の注意事項
想定される浸水区域や浸水深は、雨の降り方や土地の形状及び河川/下水道等の整備状況などにより変化します。そのため、大雨の際に必ずこの地図に示すとおりに浸水するということではなく、浸水が想定されていない地域でも状況によっては浸水することもあるため、十分に注意してください。

※このマップは一級河川の外水はん濫(洪水)は考慮していないため、最新の洪水ハザードマップも併せてご確認ください。
また、市民の皆様から通報のあった浸水情報は考慮していないため、過去の浸水情報については、各区情報公開コーナーに設置しておりますさいたま市の水害に関する情報についてをご確認ください。