

さいたま市/Saitama City / 埼玉市 / 사이타마시 緑区 Midori Ward 緑区 미도리구

内水ハザードマップ

Inland Water Hazard Map
内涝灾害预警地图 / 내수해저드 지도

凡例 / Legend / 图例 / 범례

洪水時の指定緊急避難場所 / Designated Emergency Evacuation Site during floods / 洪水時の指定緊急避難場所

洪水時に開設できる指定避難所 / May be used as a Designated Evacuation Shelter during floods / 洪水时可开设的指定避難所

洪水時に開設できる指定緊急避難場所兼指定避難所 / May be used as a Designated Emergency Evacuation Site and Designated Shelter during floods / 洪水时可开设的指定緊急避難場所兼指定避難所

洪水時に2階以上のみ利用できる指定緊急避難場所 / Only the second-floor or higher may be used as a Designated Emergency Evacuation Site during floods / 洪水时仅2楼以上可使用的指定緊急避難場所

洪水時に3階以上のみ利用できる指定緊急避難場所 / Only the third-floor or higher may be used as a Designated Emergency Evacuation Site during floods / 洪水时仅3楼以上可使用的指定緊急避難場所

洪水時の利用に不適な指定緊急避難場所又は指定避難所 / Not suitable for use as a Designated Emergency Evacuation Site or Designated Shelter during floods / 洪水时不适合使用的指定緊急避難場所或指定避難所

地下道などで注意を要する箇所 / Caution: please pass such as underpasses are at high risk / 需要注意的地下道等

区役所 / Ward Office / 区政府 / 구청

消防署 / Fire Station / 消防署 / 소방서

出張所 / Branch Fire Station / 分署 / 출장소

警察署 / Police Station / 警察署 / 경찰서

市立病院・災害拠点病院 / Saitama City Hospital・Disaster Base Hospital / 埼玉市立病院・災害基地病院 / 사이타마시립 병원·재해 거점 병원

市町界 / Municipal Boundary / 市町境界 / 시읍 경계

区界 / Ward Boundary / 区界 / 구 경계

国道 / National Route / 国道 / 국도

主要地方道・一般県道 / Major Regional Road・Prefectural Road / 地方主要道路・一般县道 / 주요 지방도로·일반 지방도로

高速道路・有料道路 / Expressway・Toll Road / 高速公路·收费公路 / 고속도로·유료 도로

鉄道・駅 (--- 地下部) / Railway・Station (--- underground) / 铁路·车站 (--- 地下部分) / 철도·역 (--- 지하부분)

河川 / River / 河川 / 하천

想定される浸水の深さ

Depth Of Anticipated Inundation
预计浸水深度 / 상정되는 침수 깊이

5.0m~	0.5m~1.0m
3.0m~5.0m	0.3m~0.5m
1.0m~3.0m	0.2m~0.3m

【指定避難所等における注意事項】

さいたま市では、荒川等の大規模な河川のはん蓋（洪水）を想定し、命を守るために緊急的に避難可能な場所を「指定緊急避難場所」、災害時に生活の場を失った人が一時的に避難生活を送る場所を「指定避難所」に指定しています。「指定緊急避難場所」及び「指定避難所」へ避難する際、内水が発生している可能性もあるため、十分にご注意ください。

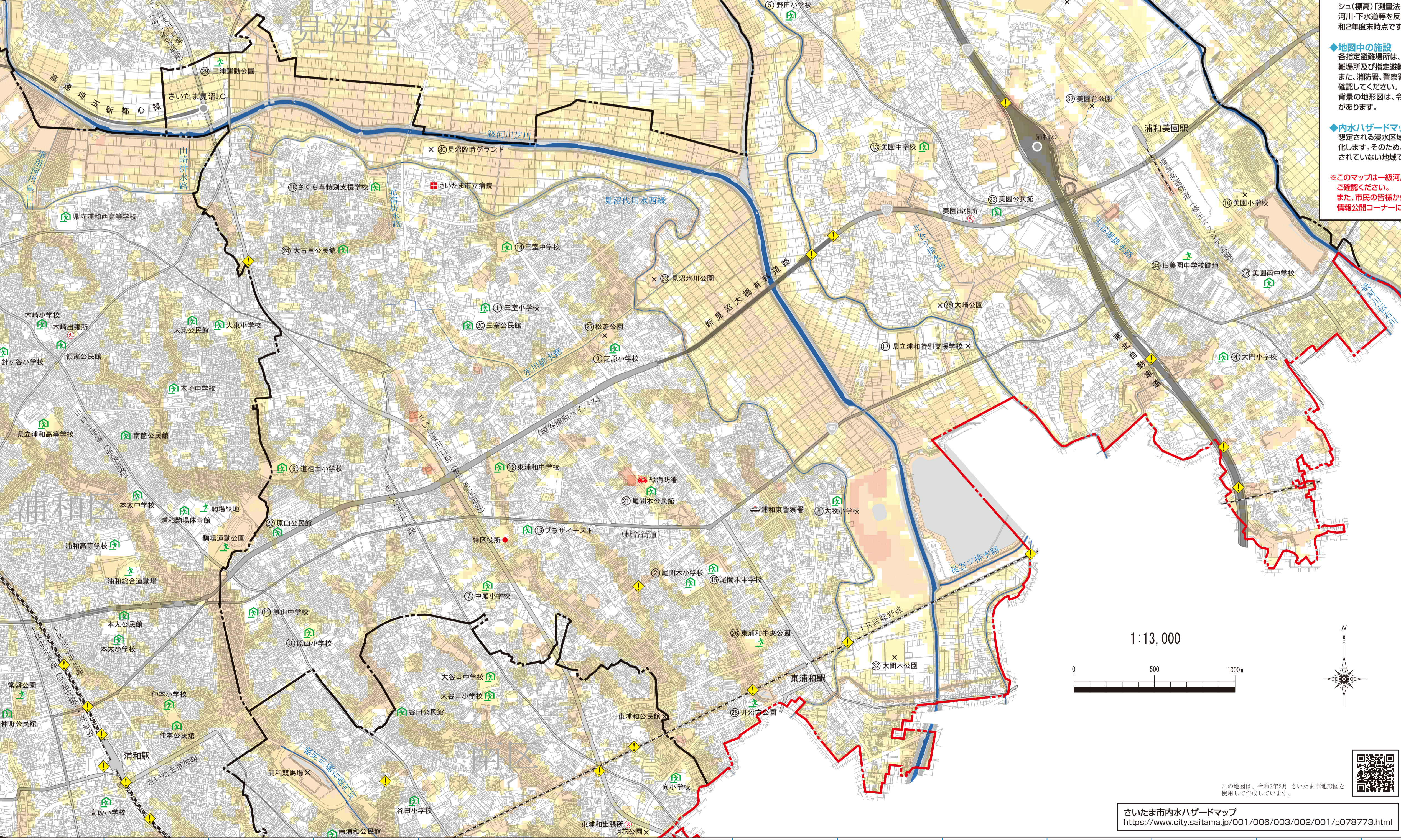
◆内水ハザードマップとは
この内水ハザードマップは、下水道の排水能力を超える大雨によって内水はん蓋が発生した場合に想定される浸水区域や浸水深等を、浸水シミュレーションにより示したものです。日頃の備えや避難の際に役立てていただくなど、市民の皆様への自助・共助の促進を目的として作成しました。このマップの地図面では、想定される浸水深20cmから5m以上までを6段階で色分けし、25m×25mの正方形で表示しています。お住まいの地域の浸水深を確認し、安全に移動できる避難ルートを確認してください。雨の降り方や土地の形状などにより、浸水区域や浸水深が地図と異なる場合もあるため、複数の避難ルートを考えておきましょう。

◆内水ハザードマップを作成した条件
このマップは、想定される最大規模の雨(時間最大153mm、総雨量249mm)がさいたま市全域に降り、放流先河川の水位も高い場合を想定して浸水シミュレーションを行い、作成しました。浸水シミュレーションに反映した情報は、地盤高などの地形情報(国土地理院のレーザー測量5mメッシュ(標高)測画法に基づく国土地理院長承認(使用)R 2.Jh 1206)を基に作成)や市内の主要な河川・下水道等を反映しています。また下水道の貯留施設、ポンプ場、排水機、ゲート等の情報は、令和2年度末時点です。

◆地図中の施設
各指定避難場所は、外水はん蓋(洪水)を考慮し、利用可能な施設と階数を表示しています。指定緊急避難場所及び指定避難所は、令和2年度末時点の情報です。また、消防署、警察署の施設情報は、令和2年度末時点の情報です。最新の情報は、さいたま市のHPを確認してください。背景の地形図は、令和3年2月に作成されたものを使用しているため、最新の地形情報と異なる場合があります。

◆内水ハザードマップを使用する時の注意事項
想定される浸水区域や浸水深は、雨の降り方や土地の形状及び河川・下水道等の整備状況などにより変化します。そのため、大雨の際に必ずこの地図に示すとおり浸水するとはなく、浸水が想定されていない地域でも状況によっては浸水することもあるため、十分に注意してください。

※このマップは一級河川の外水はん蓋(洪水)は考慮していないため、最新の洪水ハザードマップも併せてご確認ください。
また、市民の皆様から通報のあった浸水情報は考慮していないため、過去の浸水情報については、各区情報公開コーナーに設置しております「さいたま市の水害に関する情報について」をご確認ください。

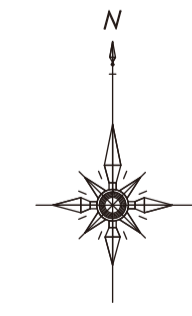
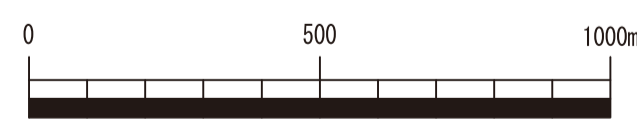


指定緊急避難場所・指定避難所一覧

Designated Emergency Evacuation Site・Designated Evacuation Shelter List
指定緊急避難場所・指定避難所一覧
지정 긴급피난장소·지정 피난소 일람

番号 # 有碼 번호	名称 Name 名称 명칭	住所 Address 住址 주소	索引 Index 索引 번호
①	三室小学校	三室1994	E-6
②	尾間木小学校	東浦和8-11-5	G-9
③	原山小学校	原山1-30-12	C-10
④	大門小学校	大門1189	L-7
⑤	野田小学校	上野田16	H-4
⑥	道祖土小学校	道祖土1-1-1	C-8
⑦	中尾小学校	中尾2596-1	E-9
⑧	大牧小学校	東浦和6-12-3	H-8
⑨	芝原小学校	芝原2-5	F-7
⑩	美園小学校	美園5-33	L-5
⑪	原山中学校	大田窪1-10-22	C-9
⑫	東浦和中学校	中尾1207-1	E-8
⑬	美園中学校	大崎2550-3	I-5
⑭	三室中学校	馬場1-38-2	E-6
⑮	尾間木中学校	東浦和4-29-1	G-9
⑯	東浦和東高等学校	寺山365	I-2
⑰	東浦和特別支援学校	大崎58	J-7
⑱	さくら車特別支援学校	大字三室636-80	D-5
⑲	ブラザースト	中尾1440-8	F-9
⑳	三室公民館	三室1946-5	E-7
㉑	尾間木公民館	大間木472	G-8
㉒	原山公民館	原山2-33-1	C-9
㉓	美園公民館	大門1973-1	J-6
㉔	大古里公民館	三室2614-2	D-6
㉕	大崎公園	大字大崎	I-6
㉖	東浦和中央公園	東浦和4-4-1	H-10
㉗	松芝公園	芝原2-4-2	F-7
㉘	井沼方公園	東浦和2-15-1	H-10
㉙	三浦運動公園	大字三浦6836-1	C-4
㉚	見沼臨時グラウンド	大字三室224	E-5
㉛	さき山記念公園・見沼自然公園	大字上野田362-1	G-3
㉜	大間木公園	大字大間木1947	I-10
㉝	見沼水川公園	大字見沼500	G-6
㉞	旧美園中学校跡地	大字大門2822-1	L-6
㉟	美園北小学校	美園2-12-11	K-4
㊱	美園中学校	美園6-15	M-6
㊲	美園台公園	大字下野田550外	K-5

1:13,000



さいたま市内水ハザードマップ
https://www.city.saitama.jp/001/006/003/002/001/p078773.html

この地図は、令和3年2月さいたま市地形図を使用して作成しています。