



# 内水ハザードマップ

## Inland Water Hazard Map

内涝灾害预警地图 / 내수해저드 지도

**◆内水ハザードマップとは**  
この内水ハザードマップは、下水道の排水能力を超える大雨によって内水はん濫が発生した場合に想定される浸水区域や浸水深等を、浸水シミュレーションにより示したものです。日頃の備えや避難の際に役立てていただくなど、市民の皆様への自助・共助の促進を目的として作成しました。このマップの地図面では、想定される浸水深20cmから5m以上までを6段階で色分けし、25m×25mの正方形で表示しています。お住まいの地域の浸水深を確認し、安全に移動できる避難ルートを確認してください。雨の降り方や土地の形状の変化などにより、浸水区域や浸水深が地図と異なる場合もあるため、複数の避難ルートを考えておきましょう。

**◆内水ハザードマップを作成した条件**  
このマップは、想定される最大規模の雨(時間最大153mm、総雨量249mm)がさいたま市全域に降り、放流先河川の水位も高い場合を想定して浸水シミュレーションを行い、作成しました。浸水シミュレーションに反映した情報は、地盤高などの地形情報(国土院のレーザー測高5mメッシュ(標高)「測量法に基づく国土院院長承認(使用)R 2JHs 1206」を基に作成)や市内の主要な河川・下水道等を反映しています。また下水道の貯留施設、ポンプ場、排水機場、ゲート等の情報は、令和2年度末時点です。

**◆地図中の施設**  
各指定避難場所は、外水はん濫(洪水)を考慮し、利用可能な施設と階数を表示しています。指定緊急避難場所及び指定避難所は、令和2年度末時点の情報です。また、消防署、警察署の施設情報は、令和2年度末時点の情報です。最新の情報は、さいたま市のHPを確認してください。背景の地形図は、令和3年2月に作成されたものを使用しているため、最新の地形情報と異なる場合があります。

**◆内水ハザードマップを使用する時の注意事項**  
想定される浸水区域や浸水深は、雨の降り方や土地の形状及び河川・下水道等の整備状況などにより変化します。そのため、大雨の際に必ずこの地図に示すとおり浸水するということではなく、浸水が想定されていない地域でも状況によっては浸水することもあるため、十分に注意してください。

**※このマップは一級河川の外水はん濫(洪水)は考慮していないため、最新の洪水ハザードマップも併せてご確認ください。**  
また、市民の皆様から通報があった浸水情報は考慮していないため、過去の浸水情報については、各区情報公開コーナーに設置しております(さいたま市の水害に関する情報について)をご覧ください。

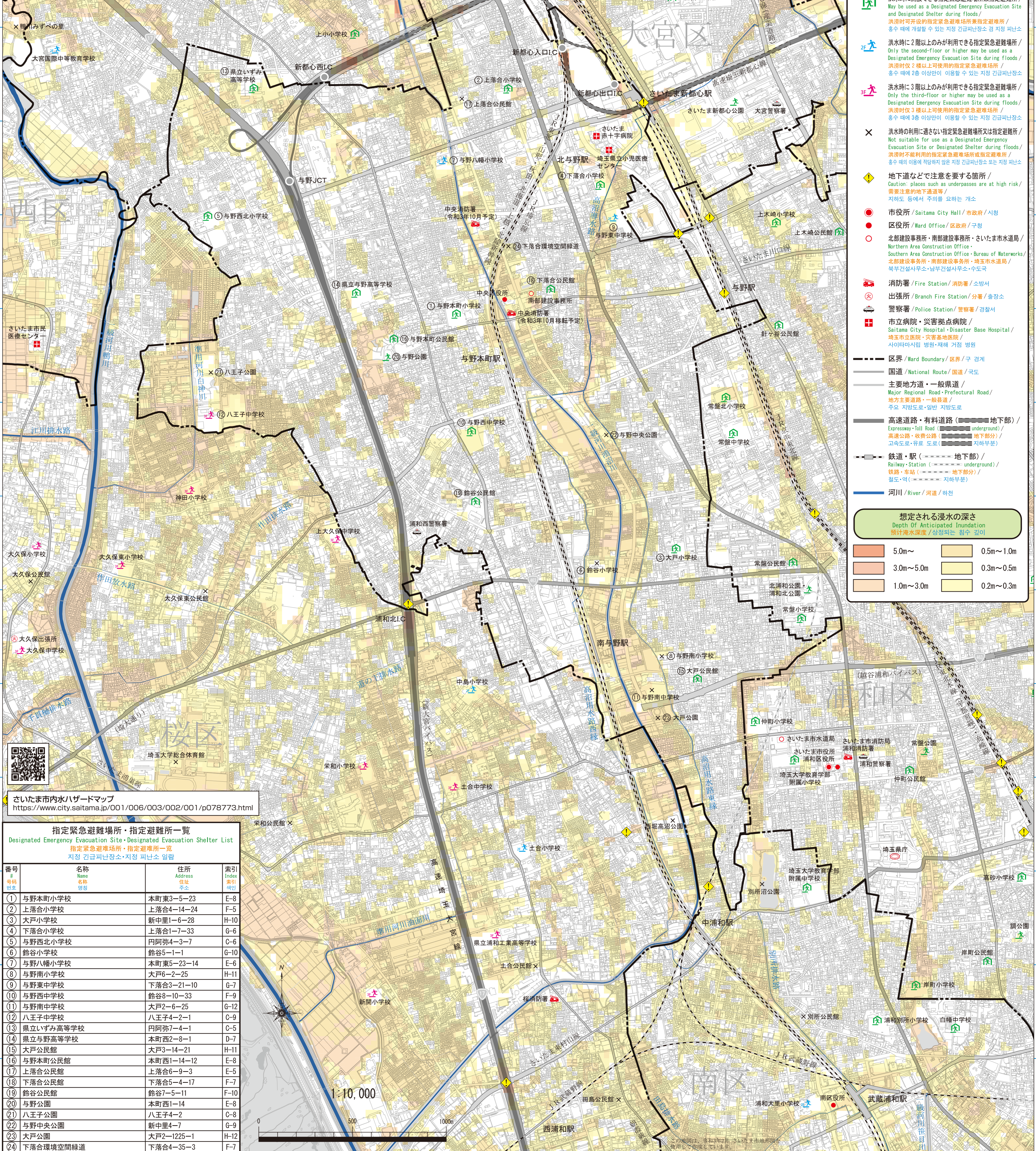
**【指定避難所等における注意事項】**  
さいたま市では、荒川等の大規模な河川のはん濫(洪水)を想定し、命を守るために緊急的に避難可能な場所を「指定緊急避難場所」、災害時に生活の場を失った人が一時的に避難生活を送る場所を「指定避難所」に指定しています。「指定緊急避難場所」及び「指定避難所」へ避難する際、内水が発生している可能性もあるため、十分にご注意ください。

**凡例 / Legend / 图例 / 범례**

- 洪水時の指定緊急避難場所 / Designated Emergency Evacuation Site during floods / 洪水時の指定緊急避難場所 / 홍수 때의 지정 긴급피난장소
- 洪水時に開設できる指定避難所 / May be used as a Designated Evacuation Shelter during floods / 洪水时可开设的指定避難所 / 홍수 때에 개설할 수 있는 지정 피난소
- 洪水時に開設できる指定緊急避難場所兼指定避難所 / May be used as a Designated Emergency Evacuation Site and Designated Shelter during floods / 洪水时可开设的指定緊急避難場所兼指定避難소 / 홍수 때에 개설할 수 있는 지정 긴급피난소 겸 지정 피난소
- 洪水時に2階以上のみ利用できる指定緊急避難場所 / Only the second-floor or higher may be used as a Designated Emergency Evacuation Site during floods / 洪水時 2층 이상만이 이용가능한 지정 긴급피난장소
- 洪水時に3階以上のみ利用できる指定緊急避難場所 / Only the third-floor or higher may be used as a Designated Emergency Evacuation Site during floods / 洪水시 3층 이상만이 이용가능한 지정 긴급피난장소
- 洪水時の利用に不適な指定緊急避難場所又は指定避難所 / Not suitable for use as a Designated Emergency Evacuation Site or Designated Shelter during floods / 洪水시 불합용의 지정 긴급피난장소 또는 지정 피난소
- 地下道などで注意を要する箇所 / Caution places such as underpasses are at high risk / 需要注意的의 地下道等 / 지하도 등에서 주의를 요하는 개소
- 市役所 / Saitama City Hall / 市政府 / 시청
- 区役所 / Ward Office / 区政府 / 구청
- 北部建設事務所・南部建設事務所 / さいたま市水道局 / Northern Area Construction Office・Southern Area Construction Office・Bureau of Waterworks / 북부건설사무소・남부건설사무소・수도국
- 消防署 / Fire Station / 消防署 / 소방서
- 出張所 / Branch Fire Station / 分署 / 출장소
- 警察署 / Police Station / 警察署 / 경찰서
- 市立病院・災害拠点病院 / Saitama City Hospital・Disaster Base Hospital / 埼玉市立医院・災害基地医院 / 사이타마시립 병원·재해 거점 병원
- 区界 / Ward Boundary / 区界 / 구 경계
- 国道 / National Route / 国道 / 국도
- 主要地方道・一般県道 / Major Regional Road・Prefectural Road / 地方主要道路·一般県道 / 주요 지방도로·일반 지방도로
- 高速道路・有料道路(地下部) / Expressway・Toll Road (underground) / 高速公路·收费公路(地下部分) / 고속도로·유료 도로(지하부분)
- 鉄道・駅(地下部) / Railway・Station (underground) / 铁路·车站(地下部分) / 철도·역(지하부분)
- 河川 / River / 河道 / 하천

**想定される浸水の深さ**  
Depth Of Anticipated Inundation  
预计浸水深度 / 상정되는 침수 깊이

5.0m~	0.5m~1.0m
3.0m~5.0m	0.3m~0.5m
1.0m~3.0m	0.2m~0.3m



さいたま市内水ハザードマップ  
<https://www.city.saitama.jp/001/006/003/002/001/p078773.html>

**指定緊急避難場所・指定避難所一覧**  
Designated Emergency Evacuation Site・Designated Evacuation Shelter List  
指定緊急避難場所・指定避難所一覧  
지정 긴급피난장소·지정 피난소 일람

番号 번호	名称 Name 명칭	住所 Address 주소	索引 Index 색인
①	与野本町小学校	本町東3-5-23	E-8
②	上落合小学校	上落合4-14-24	F-5
③	大戸小学校	新中里1-6-28	H-10
④	下落合小学校	上落合1-7-33	G-6
⑤	与野西北小学校	円阿弥4-3-7	C-6
⑥	鈴谷小学校	鈴谷5-1-1	G-10
⑦	与野八幡小学校	本町東5-23-14	E-6
⑧	与野南小学校	大戸6-2-25	H-11
⑨	与野東中学校	下落合3-21-10	G-7
⑩	与野西中学校	鈴谷8-10-33	F-9
⑪	与野南中学校	大戸2-6-25	G-12
⑫	八王子中学校	八王子4-2-1	C-9
⑬	県立いずみ高等学校	円阿弥7-4-1	C-5
⑭	県立与野高等学校	本町西2-8-1	D-7
⑮	大戸公民館	大戸3-14-21	H-11
⑯	与野本町公民館	本町西1-14-12	E-8
⑰	上落合公民館	上落合6-9-3	E-5
⑱	下落合公民館	下落合5-4-17	F-7
⑲	鈴谷公民館	鈴谷7-5-11	F-10
⑳	与野公園	本町西1-14	E-8
㉑	八王子公園	八王子4-2	C-8
㉒	与野中央公園	新中里4-7	G-9
㉓	大戸公園	大戸2-1225-1	H-12
㉔	下落合環境空間緑道	下落合4-35-3	F-7

1:10,000